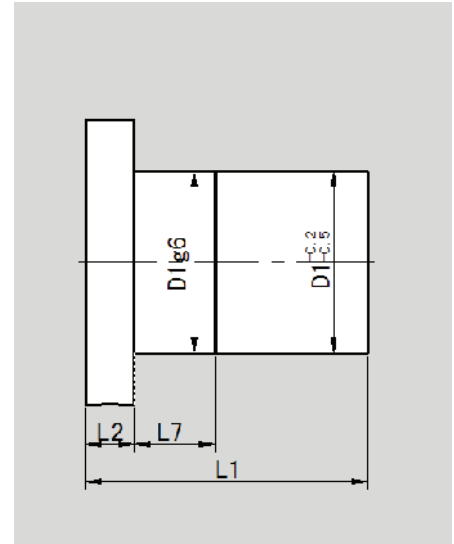


梯形螺母



d_0 :公称直径

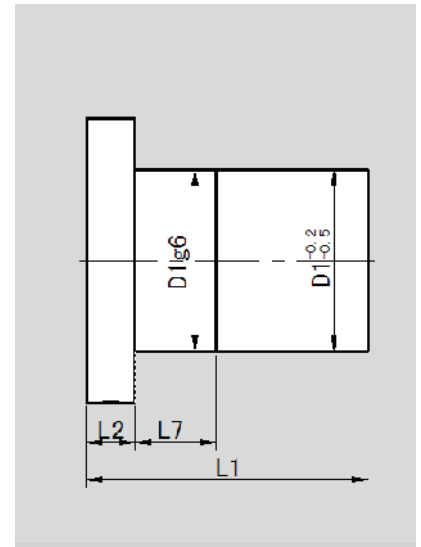
l : 导程

i : 头数

规格 $d_0 \times l \times i$	D1	D4	D5	D6	L1	L2	L7	L6	L5	螺母单重 kg	额定负荷 kN
10×2×1	22	32	5.5	42	35	8	10	24	33	0.14	1.7
10×3×1	22	32	5.5	42	35	8	10	24	33	0.14	1.6
12×3×1	22	32	5.5	42	35	8	10	24	33	0.13	2
12×6×2	22	32	5.5	42	35	8	10	24	33	0.13	2
14×3×1	28	38	5.5	48	42	10	10	30	39	0.25	2.8
14×4×1	28	38	5.5	48	42	10	10	30	39	0.25	3.4
16×2×1	28	38	5.5	48	42	10	10	30	39	0.23	3.4
16×4×1	28	38	5.5	48	42	10	10	30	39	0.24	3.2
16×8×2	28	38	5.5	48	42	10	10	30	39	0.24	3.2
18×4×1	36	47	6.6	58	42	10	10	38	48	0.38	3.6
18×8×2	36	47	6.6	58	42	10	10	38	48	0.38	3.6
20×4×1	36	47	6.6	58	42	10	10	38	48	0.36	4.1
20×8×2	36	47	6.6	58	42	10	10	38	48	0.36	4.1
20×16×4	36	47	6.6	58	42	10	10	38	48	0.36	4.1
20×20×5	36	47	6.6	58	42	10	10	38	48	0.36	4.1
22×5×1	40	51	6.6	62	42	10	10	42	52	0.44	4.5
22×10×2	40	51	6.6	62	42	10	10	42	52	0.44	4.5

注：上表中螺母单重及额定负荷系针对铜质螺母

梯形螺母



do:公称直径

l: 导程

i: 头数

规格 do×l×i	D1	D4	D5	D6	L5	L6	L7	L2	L1	额定负 荷KN
8×10×2	23.5	32	4.5	42	33	25	5	6	25/18	0.8
10×12×3	23.5	32	4.5	42	33	25	5	6	25/18	1.2
12×15×3	23.5	32	4.5	42	33	25	5	6	25/18	1.4
12×25×5*	23.5	32	4.5	42	33	25	5	6	25/18	1.5
10×50×5*	25.5	36	5.5	46	37	27	8	10	42/30	1.25
11×60×5*	25.5	36	5.5	46	37	27	8	10	42/30	1.5
13×20×5	25.5	36	5.5	46	37	27	8	10	42/30	1.3
13×70×5*	25.5	36	5.5	46	37	27	8	10	42/30	1.75
14×8×4	25.5	36	5.5	46	37	27	8	10	42/30	0.9
14×18×3	25.5	36	5.5	46	37	27	8	10	42/30	1.6
14×30×5*	25.5	36	5.5	46	37	27	8	10	42/30	1.75
15×20×4	29.5	39	5.5	49	40	31	8	10	42/30	1.6
15×80×5*	29.5	39	5.5	49	40	31	8	10	42/30	2
16×21×3*	29.5	39	5.5	49	40	31	8	10	42/30	1.8
16×25×5*	29.5	39	5.5	49	40	31	8	10	42/30	1.55
16×35×5*	29.5	39	5.5	49	40	31	8	10	42/30	2
16×90×5*	29.5	39	5.5	49	40	31	8	10	42/30	2.25
18×16×2	29.5	39	5.5	49	40	31	8	10	42/30	1.1
18×24×3*	29.5	39	5.5	49	40	31	8	10	42/30	2
18×40×5*	29.5	39	5.5	49	40	31	8	10	42/30	2.25
18×60×3*	29.5	39	5.5	49	40	31	8	10	42/30	2.5
19×30×10*	35.5	47	6.5	59	48	37	10	12	46/32	1.8