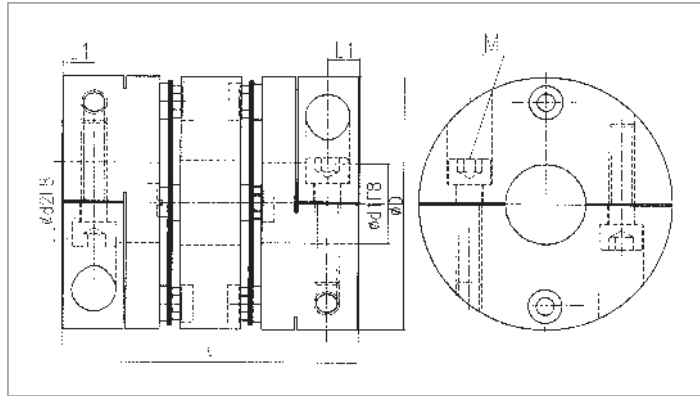
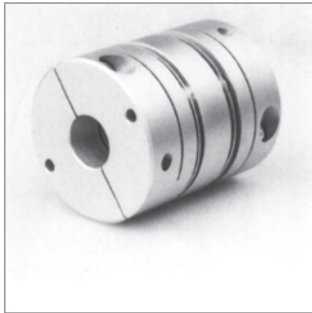


BD系列弹性联轴器



BD系列弹性联轴器特点

- 1、BD系列弹性联轴器，适用于大扭矩的轴联接。采用沉头螺栓拧紧的力量来使狭逢收缩，而将轴心紧紧夹持住。固定和拆卸方便，而且不会造成轴心的损坏。
- 2、不锈钢环片可补偿径向、角向和轴向偏差，零回转间隙，免维护，抗油和耐腐蚀性，两端不同大小的产品也备有库存，您可根据您的需要来选择所需产品！

BD系列轴套材料为：硬质铝合金

中间体材料：不锈钢弹片

(特殊孔径和键槽均可按需求加工)

项目类型	d1 Bore	d2 Bore	D	L	L1	M	额定扭矩	最大扭矩	偏心误差	轴角偏角	最高转速 (rpm)	运转
BD	4-12	4-12	26	33	3	M2.5	8N.m	16N.m	±0.2mm	≤2.5°	12000	同步运转
	5-20	5-20	42	46	5.5	M4	12N.m	20N.m	±0.2mm	≤2.5°	12000	
	10-25	10-25	60	70	7.5	M5	15N.m	30N.m	±0.2mm	≤2.5°	12000	
	10-25	10-25	60	88	7.5	M5	30N.m	60N.m	±0.2mm	≤2.5°	12000	
	12-35	12-35	84	98	10.5	M8	80N.m	160N.m	±0.2mm	≤2.5°	12000	

可根据客户要求加工定制

(定货范例)

BD - 15 × 15 - D60L70

