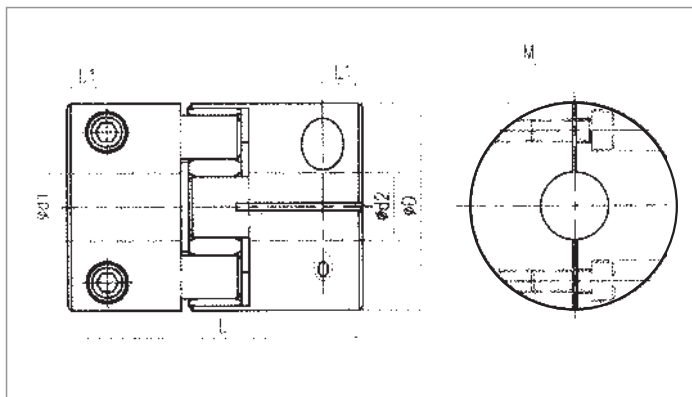
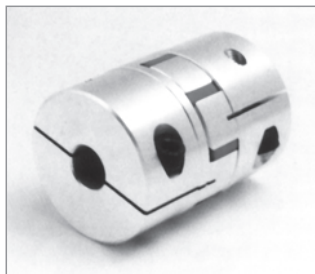


## BF5系列弹性联轴器



## BF5系列弹性联轴器特点

- 1、中间弹性本联接
- 2、顺时针和逆时针回转特性完全相同
- 3、轴向开槽同心度好
- 4、开槽不改变爪形，平衡等级高
- 5、超强的弹性扭矩可吸收振动、补偿径向和角向偏差
- 6、搞油及电气绝缘
- 7、提供3种不同硬度、不同颜色的弹性体

## BF5系列说明

BF3系分离型梅花联轴器的最大特点是具有完全分开的轴套可以不用移动您装置而达到固定、拆卸方便的目的。你可以根据要求选择所需产品。（特殊孔径和键槽可按需求加工）

BF5系列轴套材料：**铝合金**

中间体材料为：**聚胺脂**

| 项目类型  | d1<br>Bore | d2<br>Bore | D  | L  | L1  | M      | 额定扭矩   | 最大扭矩   | 偏心误差   | 轴角偏角 | 最高转速<br>(rpm) | 运转   |
|-------|------------|------------|----|----|-----|--------|--------|--------|--------|------|---------------|------|
| BF5   | 4-6        | 4-6        | 14 | 18 | 2.5 | 2      | 1.5N.m | 3N.m   | ±0.1mm | ≤1°  | 6500          | 同步运转 |
|       | 5-8        | 5-8        | 20 | 24 | 3.5 | 2.5    | 1.5N.m | 3N.m   | ±0.1mm | ≤1°  | 6500          |      |
|       | 5-10       | 5-10       | 25 | 26 | 3.5 | 3      | 2N.m   | 4N.m   | ±0.1mm | ≤1°  | 6500          |      |
|       | 5-15       | 5-15       | 30 | 32 | 5   | 4      | 4N.m   | 8N.m   | ±0.1mm | ≤1°  | 6500          |      |
|       | 8-20       | 8-20       | 40 | 50 | 8   | 5      | 8N.m   | 16N.m  | ±0.1mm | ≤1°  | 5100          |      |
|       | 12-22      | 12-22      | 45 | 50 | 8   | 6      | 9N.m   | 18N.m  | ±0.1mm | ≤1°  | 5100          |      |
|       | 12-24      | 12-24      | 55 | 54 | 8   | 6      | 33N.m  | 66N.m  | ±0.1mm | ≤1°  | 3800          |      |
|       | 15-28      | 15-28      | 65 | 62 | 9   | 8      | 90N.m  | 180N.m | ±0.1mm | ≤1°  | 3800          |      |
| 18-40 | 18-40      | 80         | 76 | 10 | 10  | 110N.m | 220N.m | ±0.1mm | ≤1°    | 3000 |               |      |

可根据客户要求加工定制

(定货范例)

BF5-20×20-D65L90

用户端孔径d1

用户端孔径d2

联轴器总长L

联轴器最大外径D