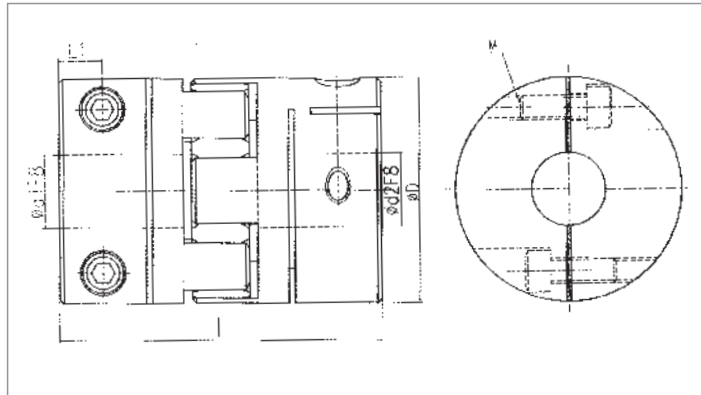


BF2系列弹性联轴器



BF2系列弹性联轴器 (大中型+双抱紧型) 特点

- 1、中间弹性本联接
- 2、小扭矩时无回转间隙
- 3、在大扭矩时，可作为弹性联轴器来使用
- 4、抗油及电气绝缘
- 5、顺时针和逆时针回转特性完全相同
- 6、提供3种不同硬度、不同颜色的弹性体
- 7、超强的弹性扭矩可吸收振动、补偿径向和角向偏差
- 8、两端不同孔径大小的产品型号也备有库存

BF2系列说明

BF2系列螺丝固定型梅花联轴器的最大特点是采用双抱紧的方式能更好的把轴紧紧的抱住，其中间为3瓣，传递扭矩大，此外，随着外径的增大，孔径也可相应的增大，您可根据要求选择所需产品。（特殊孔径和键槽可按需求加工）

BF2系列轴套材料：铝合金

中间体材料为：聚胺脂

项目类型	d1 Bore	d2 Bore	D	L	L1	M	额定扭矩	最大扭矩	偏心误差	轴角偏角	最高转速 (rpm)	运转
BF2	12-24	12-24	55	78	10.5	M6	35N.m	70N.m	±0.2mm	≤1°	7600	同步运转
	15-28	25-28	65	90	13	M8	95N.m	190N.m	±0.2mm	≤1°	6000	
	18-40	48-40	80	114	15	M10	130N.m	260N.m	±0.2mm	≤1°	4500	
	30-55	30-55	96	126	18	M10	220N.m	440N.m	±0.2mm	≤1°	3800	
	30-62	30-62	105	140	21	M12	360N.m	720N.m	±0.2mm	≤1°	3600	

可根据客户要求加工定制

(定货范例)

BF2-20×20-D65L90

用户端孔径d1

用户端孔径d2

联轴器总长L

联轴器最大外径D