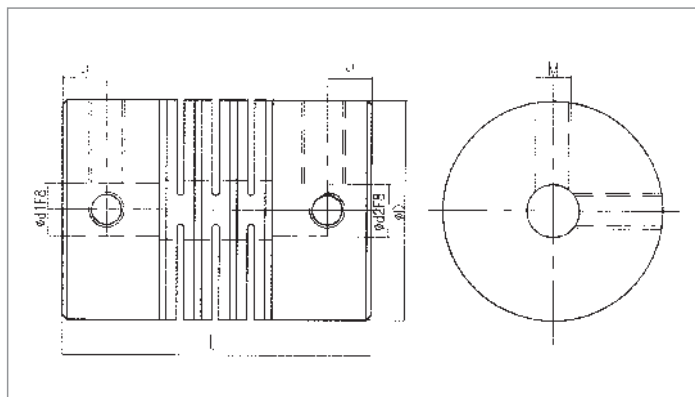


DR1-C系列弹性联轴器



DR1-C系列弹性联轴器

特长：与同种类型的联轴器相比较，不锈钢材质的联轴器比硬铝材质的联轴器的刚性更高，传动力矩更大。

（特殊孔径和键槽均可按需求加工）

DR1-C系列主体材料为：**不锈钢**

项目类型	d1 Bore	d2 Bore	D	L	L1	M	额定扭矩	最大扭矩	偏心误差	轴角偏角	最高转速 (rpm)	运转
DR1-C	4-12	4-12	20	25-35	5	M4	1.5N.m	3N.m	±0.2mm	≤1.5°	10000	同步运转
	5-14	5-14	25	25-35	5	M4	3N.m	6N.m	±0.2mm	≤1.5°	9000	
	5-16	5-16	30	30-35	6	M4	5N.m	10N.m	±0.2mm	≤1.5°	9000	
	15-25	15-25	35	30-40	7	M5	7N.m	14N.m	±0.2mm	≤1.5°	8000	

可根据客户要求加工定制

（定货范例）

DR1-C-15 × 15- D30L35

用户端孔径d1

用户端孔径d2

联轴器总长L

联轴器最大外径D