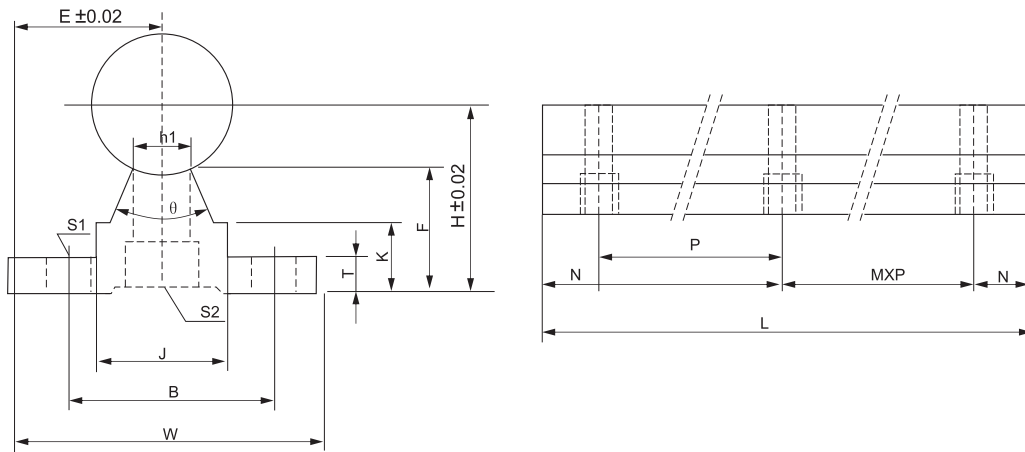


轴支轨

SA



型号	轴径	主要尺寸							安装尺寸						重量 (kg)		
		H	E	W	L	F	T	K	J	h1	θ	B	N	MXP		S1	S2
SA10-200	10	18	16	32	200	13.5	4	8.9	12.4	4.7	80°	22	50	1X100	4.5	M4	0.110
SA10-300					300								50	2X100	4.5	M4	0.160
SA10-400					400								50	3X100	4.5	M4	0.220
SA10-500					500								50	4X100	4.5	M4	0.270
SA10-600					600								50	5X100	4.5	M4	0.330
SA13-200	13	21	17	34	200	15	4.5	9.8	15	6	80°	25	50	1X100	4.5	M4	0.140
SA13-300					300								50	2X100	4.5	M4	0.210
SA13-400					400								50	3X100	4.5	M4	0.280
SA13-500					500								50	4X100	4.5	M4	0.350
SA13-600					600								50	5X100	4.5	M4	0.420
SA16-200	16	25.63	20	40	200	18.5	5	10	18	7.27	50°	30	25	1X150	5.5	M5	0.200
SA16-300					300								75	1X150	5.5	M5	0.300
SA16-400					400								50	2X150	5.5	M5	0.400
SA16-500					500								30	3X150	5.5	M5	0.500
SA16-600					600								75	3X150	5.5	M5	0.600
SA20-200	20	27	22.5	45	200	17.7	5	10	19	8	50°	30	25	1X150	5.5	M6	0.200
SA20-300					300								75	1X150	5.5	M6	0.300
SA20-400					400								50	2X150	5.5	M6	0.400
SA20-500					500								30	3X150	5.5	M6	0.510
SA20-600					600								75	3X150	5.5	M6	0.610
SA25-200	25	33	27.5	55	200	21	6	12	21.5	8	50°	35	25	1X150	6.5	M6	0.290
SA25-300					300								50	1X200	6.5	M6	0.430
SA25-400					400								100	1X200	6.5	M6	0.580



型号	轴径	主要尺寸										安装尺寸					重量 (kg)
		H	E	W	L	F	T	K	J	h1	θ	B	N	MXP	S1	S2	
SA25-500	25	33	27.5	55	500	21	6	12	21.5	8	50°	35	50	2X200	6.5	M6	0.730
SA25-600					600								100	2X200	6.5	M6	0.880
SA30-200	30	37	30	60	200	22.8	7	13	26.5	10.3	50°	40	25	1X150	6.5	M8	0.360
SA30-300					300								50	1X200	6.5	M8	0.550
SA30-400					400								100	1X200	6.5	M8	0.730
SA30-500					500								50	2X200	6.5	M8	0.920
SA30-600					600								100	2X200	6.5	M8	1.100
SA35-200					35								43	32.5	65	200	26.5
SA35-300	300	50	1X200	9		M8	0.700										
SA35-400	400	100	1X200	9		M8	0.950										
SA35-500	500	50	2X200	9		M8	1.190										
SA35-600	600	100	2X200	9		M8	1.420										
SA40-200	40	48	37.5	75		200	29.4	9	17	38	15.5	50°				55	
SA40-300					300	75							1X150	9	M8		0.960
SA40-400					400	50							1X300	9	M8		1.290
SA40-500					500	100							1X300	9	M8		1.610
SA40-600					600	150							1X300	9	M8		1.950
SA50-200					50	62							47.5	95	200		38.8
SA50-300	300	75	1X150	11			M10	1.500									
SA50-400	400	50	1X300	11			M10	2.000									
SA50-500	500	100	1X300	11			M10	2.50									
SA50-600	600	150	1X300	11			M10	3.00									